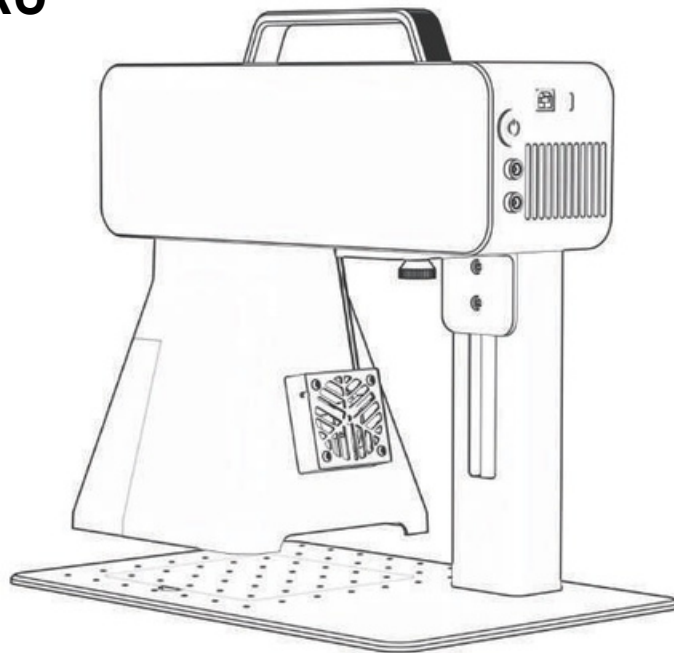


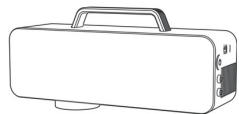
ATOMSTACK

Uživatelská příručka pro duální laserový gravírovací stroj M4 PRO



Poznámka: Obrázky jsou pouze orientační, podívejte se prosím na skutečný produkt.

Seznam balení



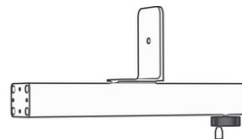
Laserová hlava



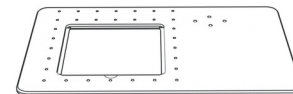
Přední štít



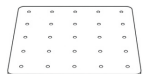
Zadní štít



Opěrná lišta



Základna



Odnímatelná deska



USB kabel



USB disk



Napájecí kabel



Napájecí adaptér



Pravítko



ve tvaru L
polohovací deska



M4 * 5 šrouby s
hrnkovou
hlavou 4ks



Šrouby se
zápustnou hlavou
M4*10 4KS



Šrouby s křížovou
hlavou M4*10 4ks



Vrúbkováný
šroub



Phillips šroubovák

Seznam balení



H2, H2.5, H3 Šestihranný klíč ve tvaru L



Goggles



Kalibrační film

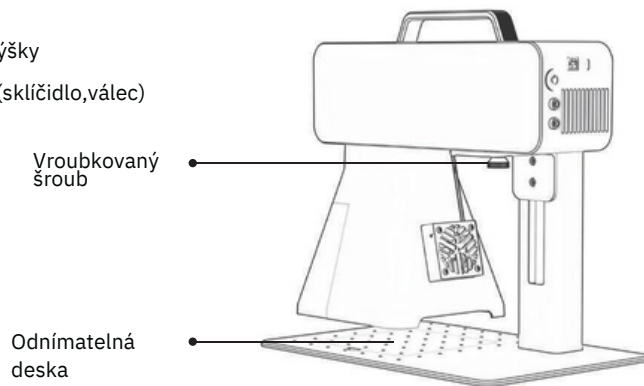
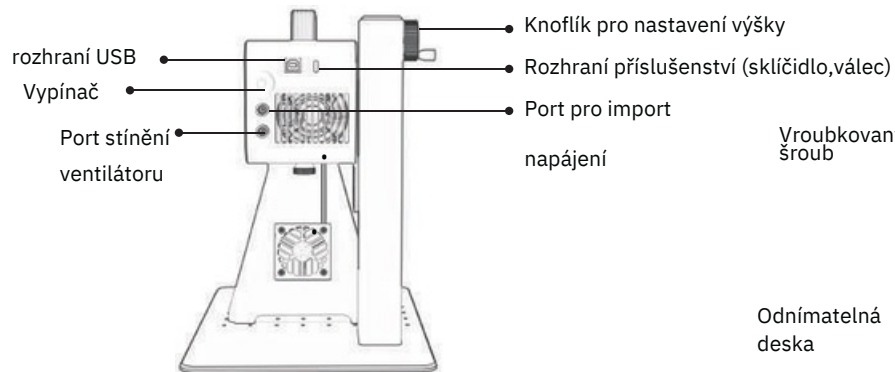
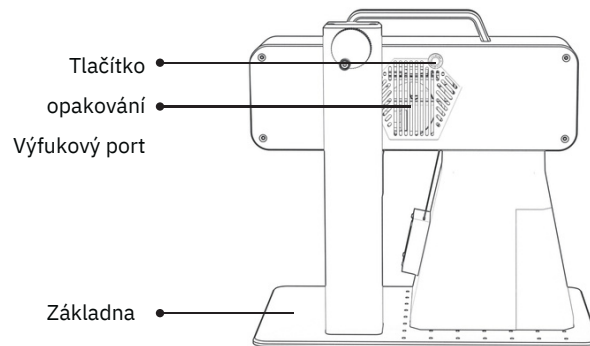
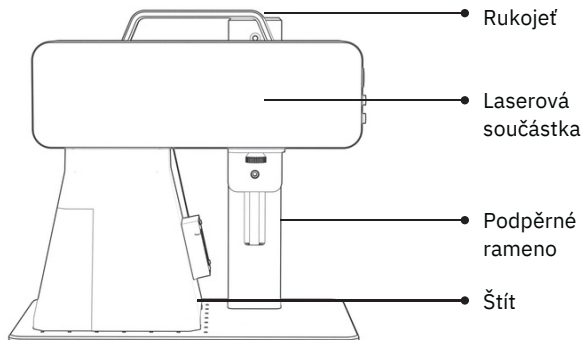


Zaostřovací film



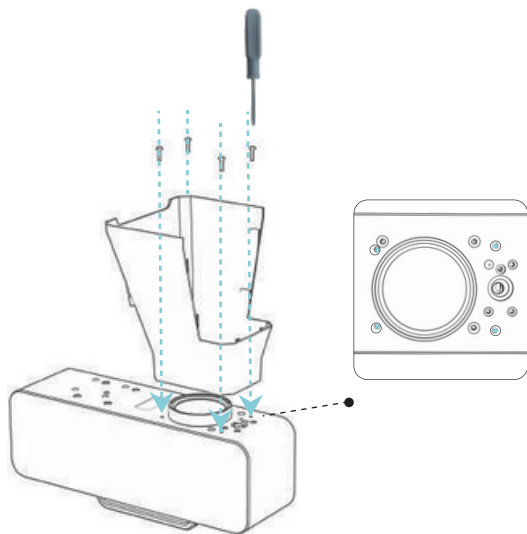
Manuál

Struktura

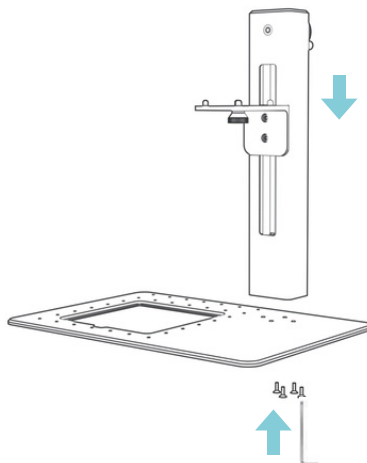


Instalace a použití

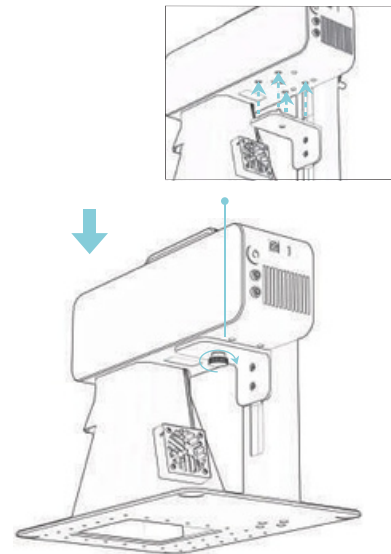
Režim stolu:



- 1 Nainstalujte zadní panel ochranného krytu a zajistěte 4 křížové šrouby M4*10

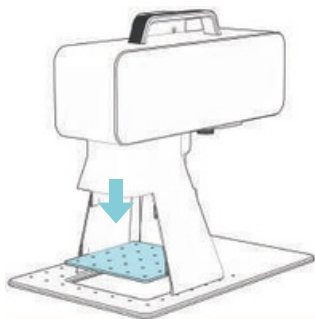


- 2 Nainstalujte podpěrné rameno, zarovnejte otvory pro šrouby na základně a nainstalujte 4 šrouby s vnitřním šestihranem M4*10 zespodu

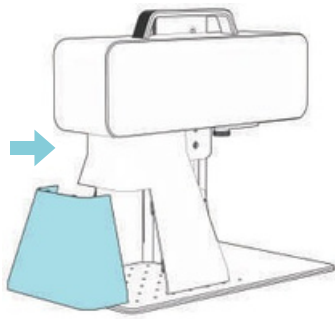


- 3 Nainstalujte laserovou součást, utáhněte rýhovaný šroub

Instalace a použití



Sestavte odnímatelnou desku



Namontujte
přední kryt

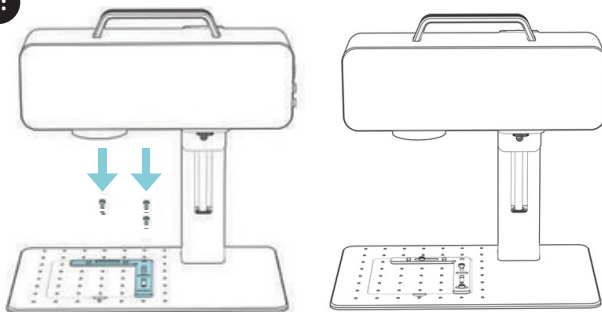


Otočte

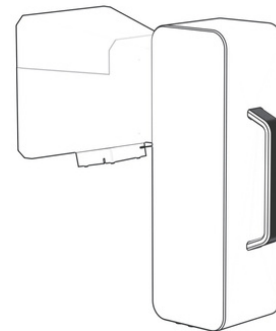


8 Kabelová přezka pro
připojení kabelu
ventilátoru

Dávkový režim:



Ruční režim:



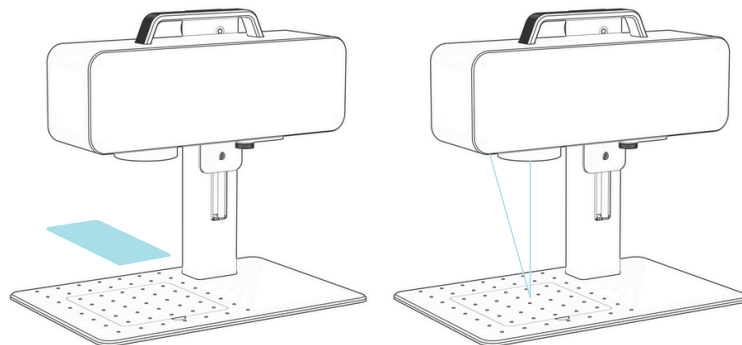
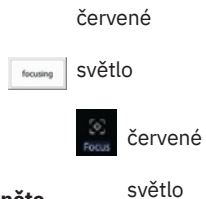
Metoda zaostřování

1. Umístěte předmět
PC software: klikněte na

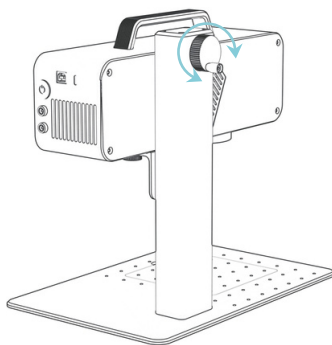
tlačítko zaostření,

Aplikace pro mobilní telefon: klikněte

na tlačítko zaměření,



2. Přepněte tlačítko pro nastavení výšky, pohybujte laserem nahoru a dolů, dokud se dva body neshodují, dokončete.



NE



OK

Pokyny k instalaci softwaru

A. OS Windows: Použijte zdroj pro instalaci jednotky USB

B. Operační systém mimo Windows: je nutná kalibrace podle níže uvedeného, aktualizujte odpovídající hodnotu, aby byla kalibrace dokončena

The image shows a software configuration window titled "Configuration Config[default]". It has several tabs: "Area", "Laser Control", "Port", "Other", and "Red". The "Area" tab is selected. Under the "Exterior" section, there are input fields for "Area Size" (100.000 mm), "Offset X" (-0.4000 mm), "Offset Y" (0.4000 mm), "Max Line" (2 mm), and "Angle" (0.0000 °). To the right, there is a section "To Specified Location After Mark" with three radio button options: "Do Not Move", "Galvanic Center" (which is selected), and "Top Left Of The Object". Below the configuration window is a "Marking parameters" section with four buttons: "Marking", "Preview", "Galvanometer", and "Axis of rotation". The "Preview" and "Galvanometer" buttons are highlighted with red boxes. Below these buttons, there is a "Preview method:" label and two radio button options: "Outline" (selected) and "Circumscribed rectangle".

Configuration Config[default]

Area Laser Control Port Other Red

Exterior

1 Area Size 2 100.000 mm Offset X 3 -0.4000 mm

Offset Y 0.4000 mm

Max Line 2 mm Angle 0.0000 °

To Specified Location After Mark

Do Not Move

Galvanic Center

Top Left Of The Object

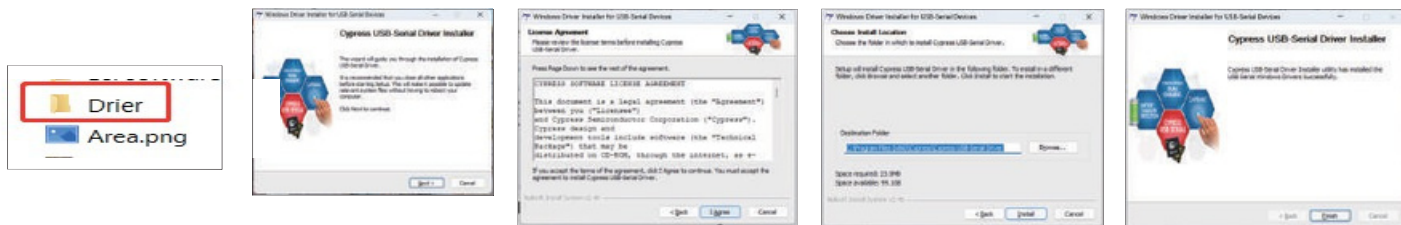
Marking parameters

Marking Preview Galvanometer Axis of rotation

Preview method: Outline 1 Circumscribed rectangle 2

Zdroj a instalace PC softwaru

1. Zkopírujte instalační balíček "AtomStack Maker" do počítače a rozbalte jej, abyste našli instalační ovladač "Driver".



2. Pošlete „AtomStack Maker.exe“ zástupce na ploše, otevřete jej a použijte.



Jak získat software MacOS Přihlaste se na oficiální web <https://asa.atomstack.com/downloadAtomStackStudioMakerForMac.do2>, stáhněte si software a rozbalte jej do svého počítače; otevřete instalační balíček a dokončete instalaci softwaru podle pokynů k instalaci.

Zdroj a instalace mobilní aplikace

Metoda 1: Zdroj a metoda instalace softwaru Android

1. Naskenujte QR kód níže a stáhněte si aplikaci „Atomstack maker“ do mobilního telefonu a nainstalujte ji



Metoda 2: Softwarový zdroj a metoda IOS

1. Naskenujte QR kód níže a stáhněte si aplikaci „Atomstack maker“ do mobilního telefonu a nainstalujte ji



Zapněte gravírku, připojte mobilní telefon k wifi hotspot " M 4 P r o * * * * ", heslo wifi:12345678



Otevřete aplikaci "Atomstack maker" a přejděte na domovskou stránku.

